



# Utvärdering av Liv & hälsa UNG

## Syfte

- *Hur väl känner man till undersökningen?*
- *Används resultaten från undersökningen?*
- *Ska vi fortsätta med undersökningen Liv & hälsa Ung?*

**Vår 2010, 2 resp. 3 påminnelser**

**Webbenkät med tjugo frågor**

## Skolpersonal

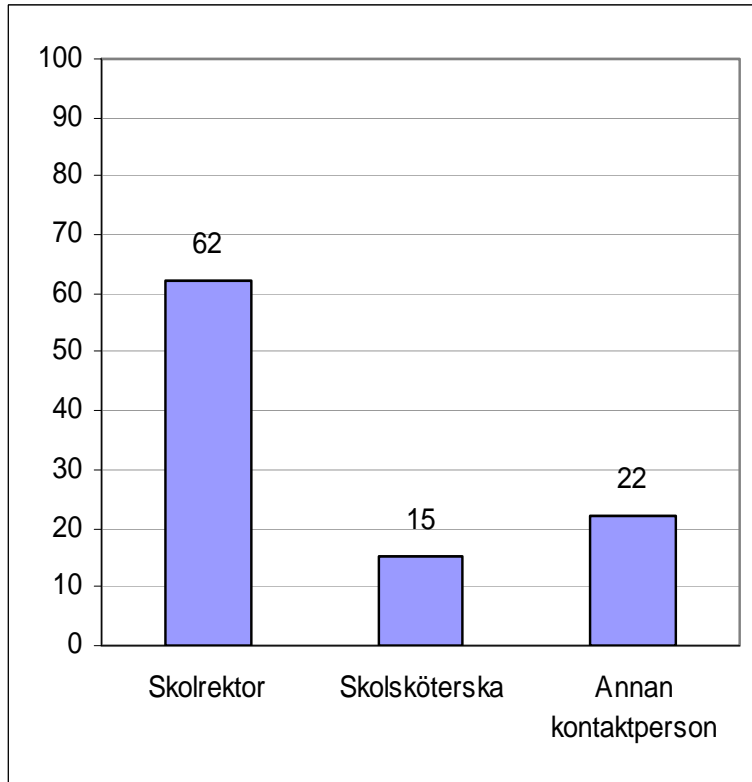
81 svarande – 66 % svarsfrekvens

## Förtroendevalda och tjänstemän

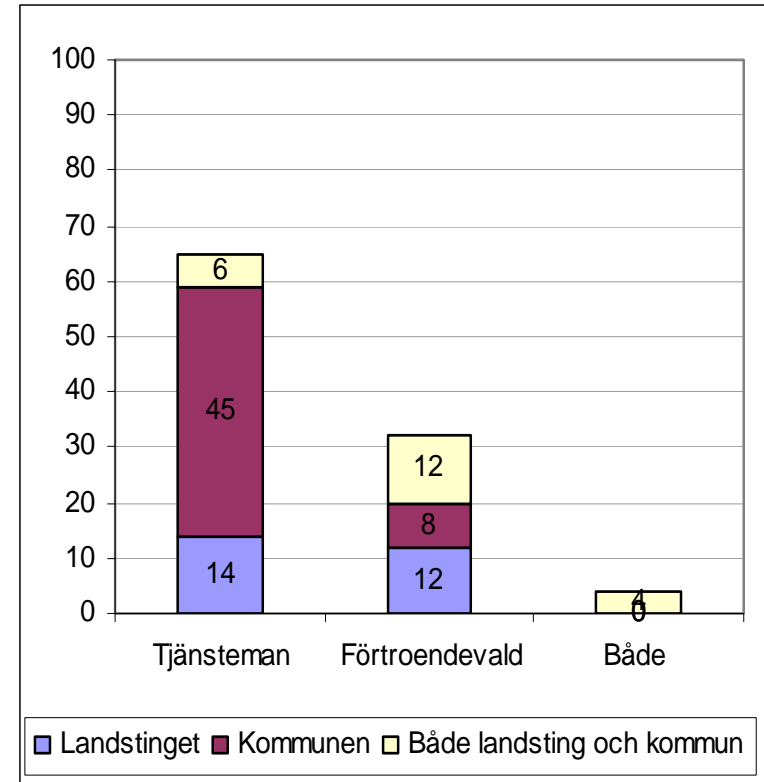
51 svarande – 65 % svarsfrekvens

16 förtroendevalda och 33 tjänstemän

## Vem har svarat! (Procent)

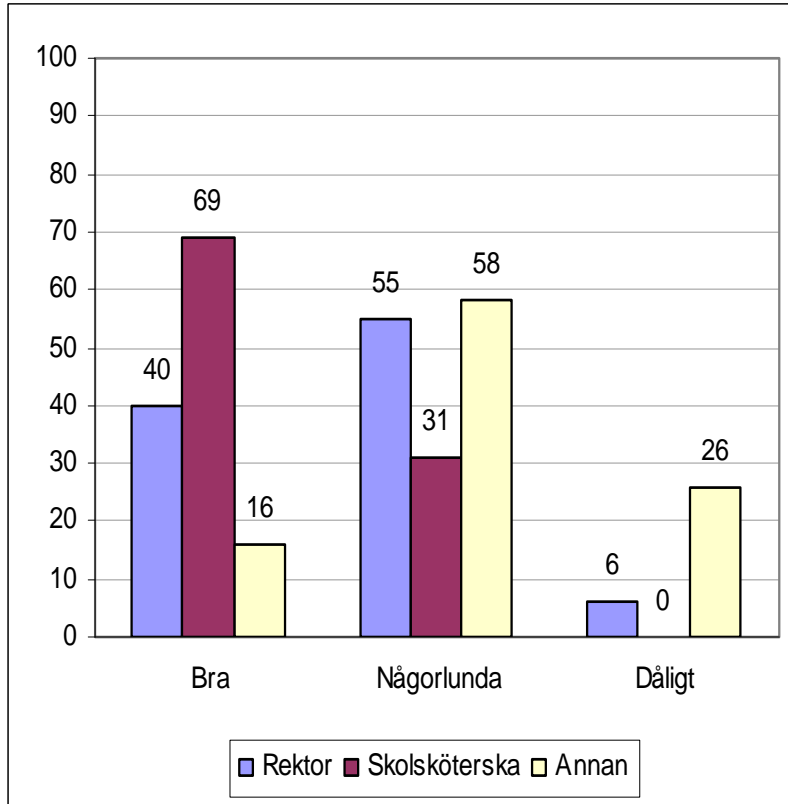


**Skolpersonal**

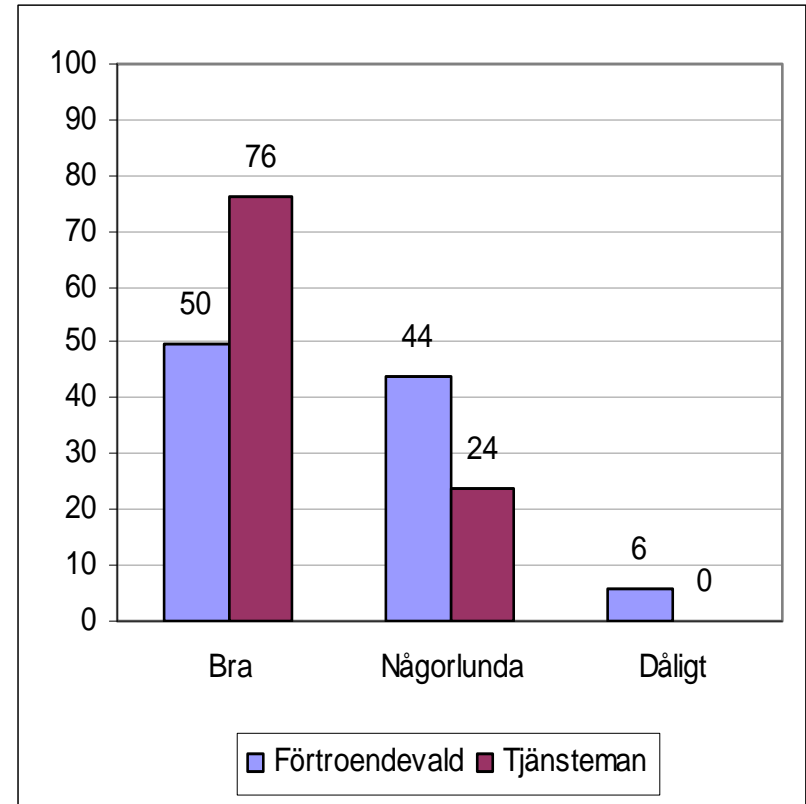


**Förtroendevalda och tjänstemän**

## Hur bra känner du till Liv & hälsa? (Procent)



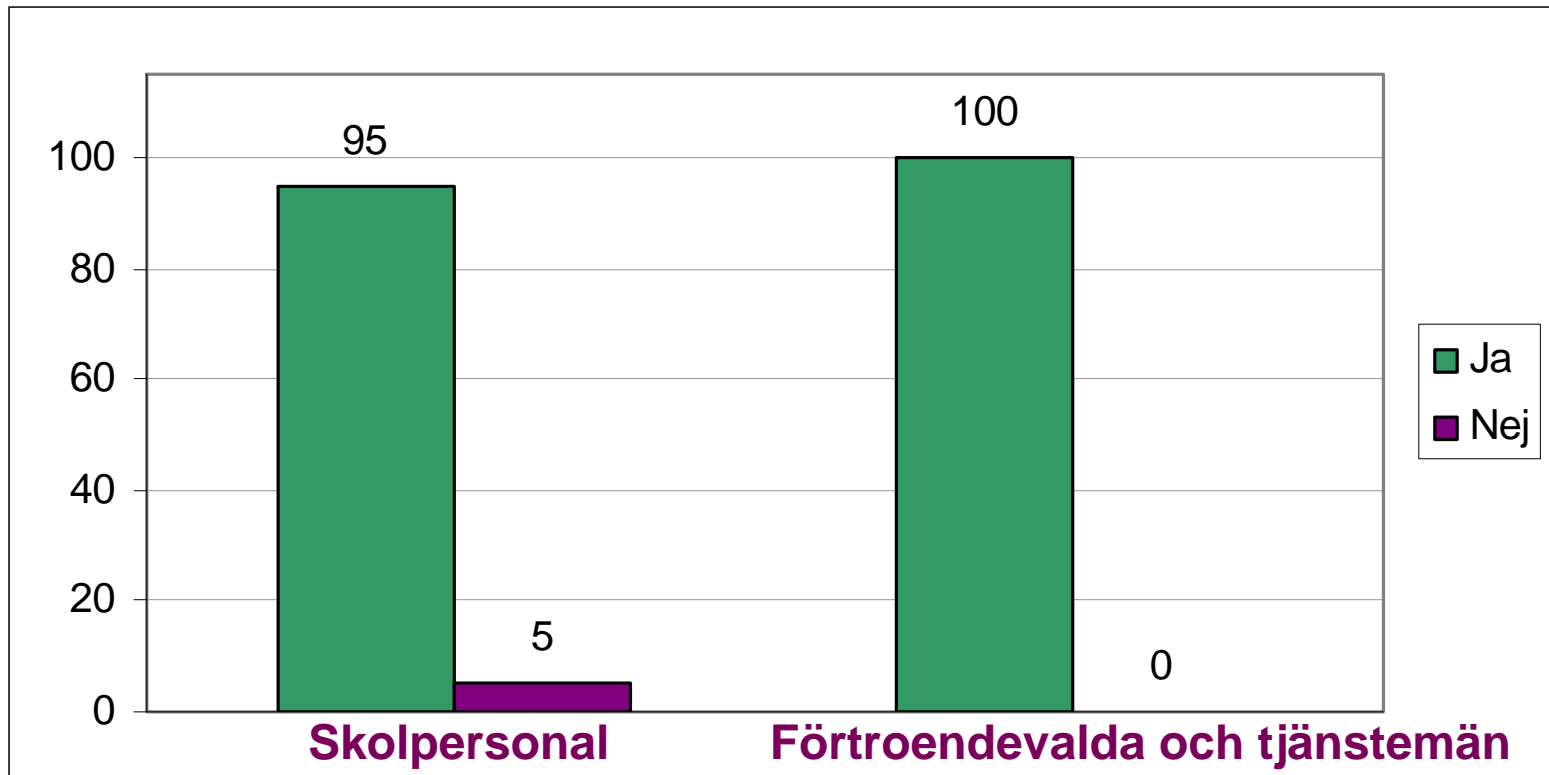
**Skolpersonal**



**Förtroendevalda och tjänstemän**

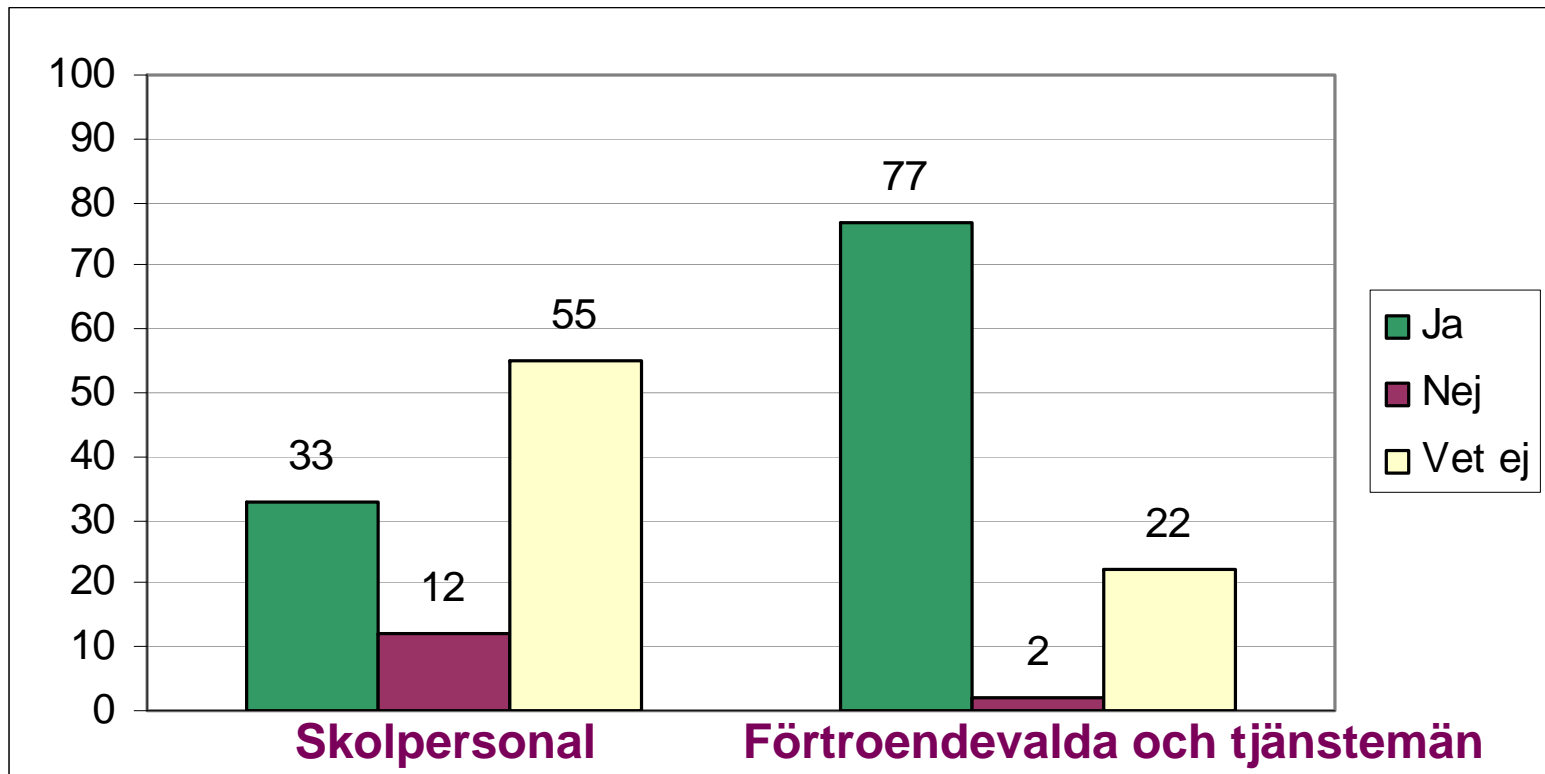


## Anser du att du har nytta & användning av "Liv & hälsa ung"?



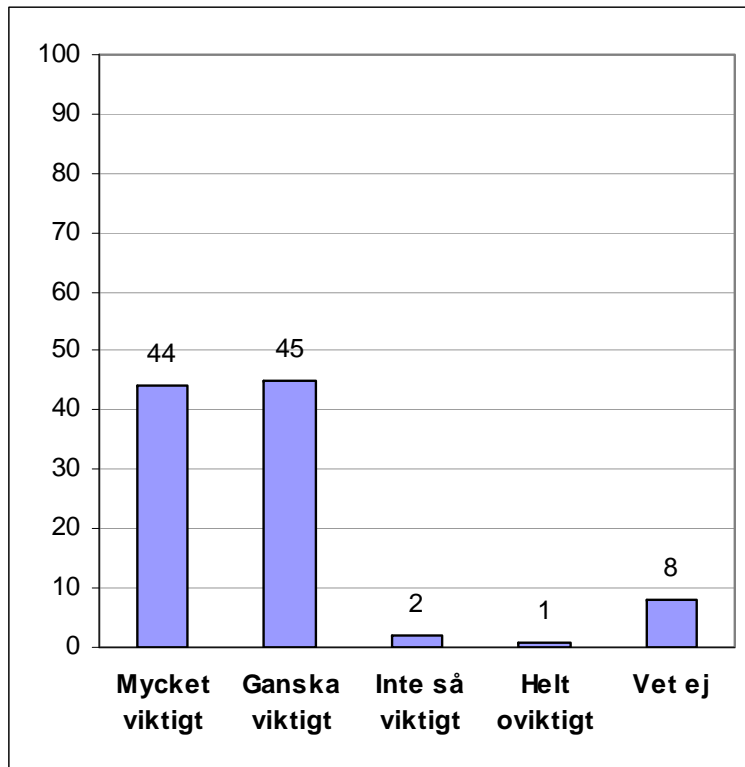


## Anser du att undersökningen har bidragit till / kommer att bidra till några åtgärder?

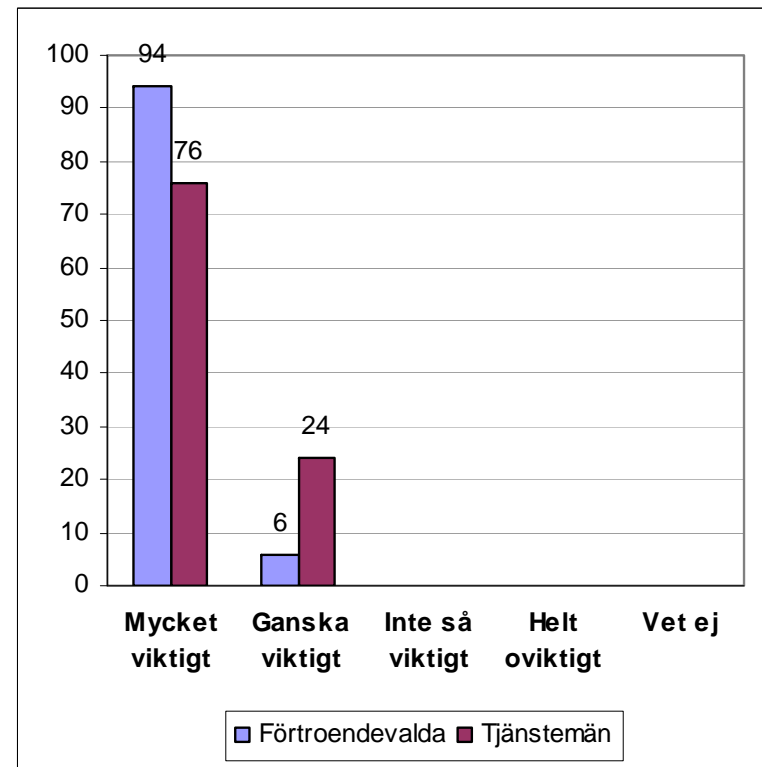




# Är det viktigt att fortsätta genomföra "Liv & hälsa ung" undersökningen?



**Skolpersonal**



**Förtroendevalda och tjänstemän**



## ... Liv & hälsa ung 2011?

- Enkäten
- Samarbete med länets kommuner
- Redovisningsform

**TACK !**

helena.a.pettersson@lul.se

inna.feldman@lul.se