



Liv och Hälsa Ung 2005-2009

Hälsa, levnadsvanor och livsvillkor hos ungdomar i
år 7 och 9 samt gymnasiets år 2

Uppsala

Liv och Hälsa Ung

Syfte:

Beskriva livsvillkor, levnadsvanor och hälsa hos länets elever i årskurs 7 och 9 i grundskolan och årskurs 2 på gymnasiet.

Följa förändringar över tid! Återkommande undersökning, 2005 – 2007 – 2009

Resultat:

Data sammanställs på län, kommun och skolnivå.



Korta fakta

- Undersökningen genomförs vartannat år: 2005,2007,2009
- Frågorna besvarats individuellt I klassrumsmiljö
- Enkäten:
 - Pappersenkät, 147 frågor – 445 kryss
- Studiepopulation:
 - Alla elever i åk 7, 9 och 2, ca 13700 elever.
 - Åk 7 – 3205 – 84%
 - Åk 9 – 3363 – 81%
 - Åk2 gym – 3169 – 78%



Områden

- Bakgrund
- Hälsa
- Levnadsvanor
- Alkohol/narkotika
- Sex och samlevnad
- Skola och skolmiljö
- Brott



Redovisning

- Absoluta procenttal för utvalda indikatorer, t.ex ”andel med bra allmänt hälsotillstånd” samt utveckling över tiden
- Jämförelse av de absoluta talen, t.ex
 - Skola 1, åk 9, pojkar – 84% har bra allmänt hälsotillstånd
 - Uppsala kommun, åk 9, pojkar – 82% har bra allmänt hälsotillstånd
 - Uppsala län åk 9, pojkar – 80% har bra allmänt hälsotillstånd



Huvudresultat

- **Positivt:**
 - Allmänt hälsotillstånd har förbättrats sedan 2005
 - Psykisk ohälsa har minskat sedan 2005
 - Flickor röker i mindre utsträckning sedan 2005

- **Negativt:**
 - Övervikt/fetma ökar
 - Rökning ökar bland pojkar
 - Berusningsdrickande har inte minskat
 - Andel pojkar som har provat narkotika har ökat



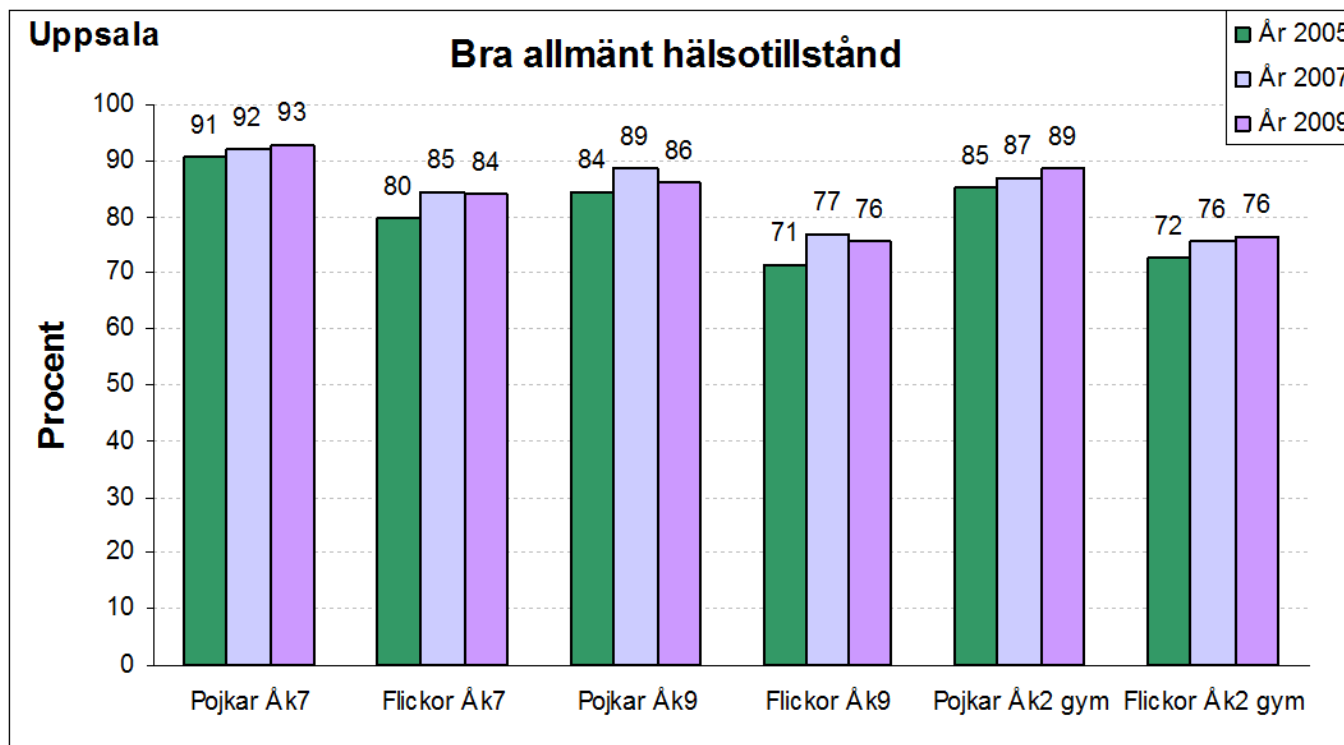
Psykisk hälsa

- Direkta frågor:

Hur ofta har du under de *senaste tre månaderna* haft följande besvär? (*Sätt ett kryss på varje rad*):

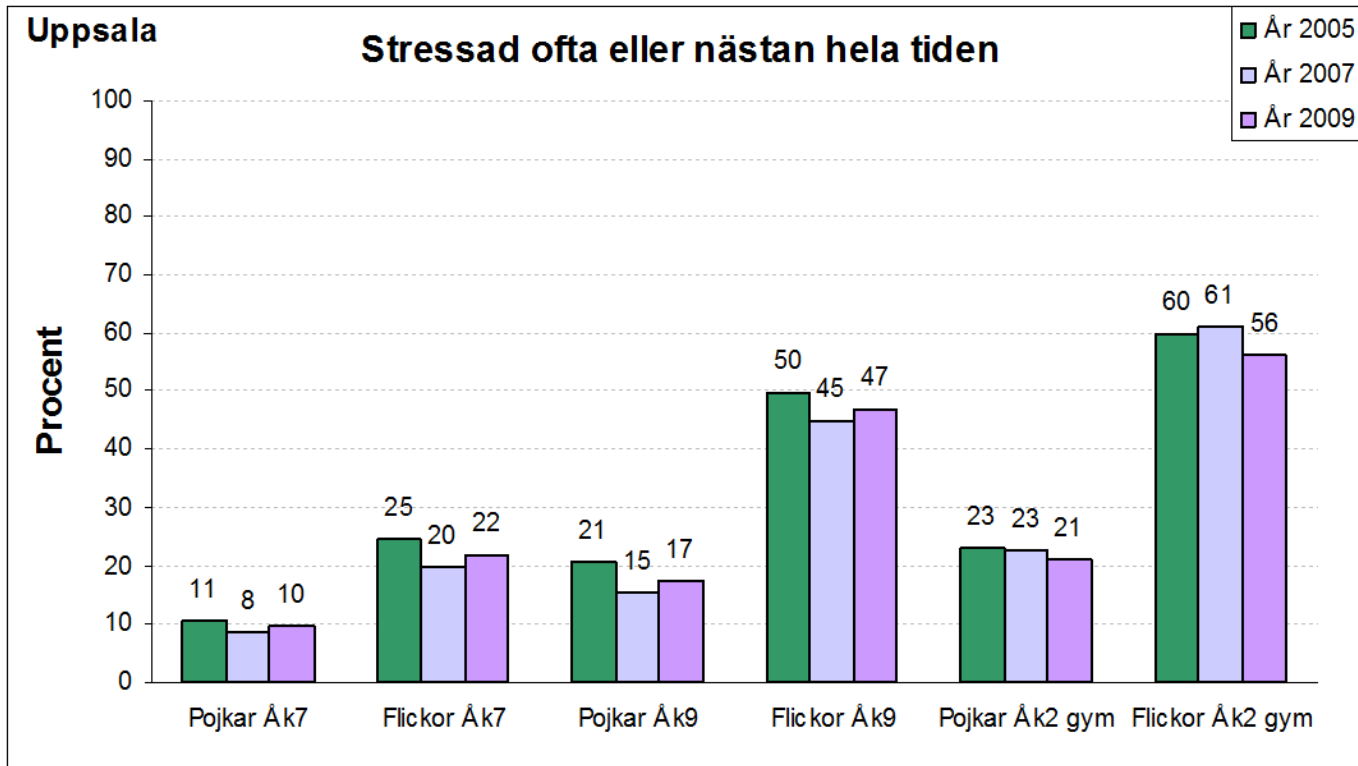
| | Aldrig | Sällan | Ibland | Ofta | Alltid |
|-------------|--------|--------|--------|------|--------|
| Stressad | | | | X | |
| Nedstämd | | | | | X |
| Ont i magen | X | | | | |

Redovisning – ett exempel:



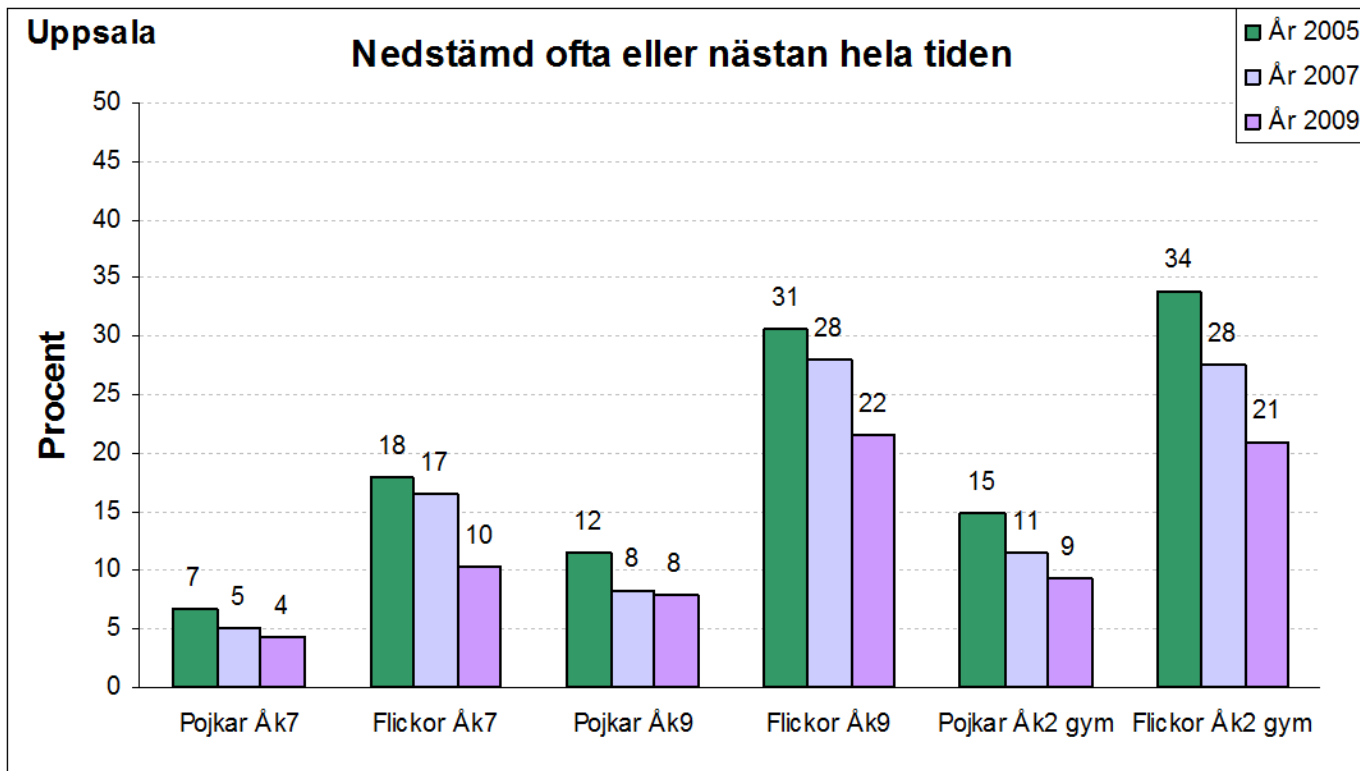


Redovisning – ett exempel, psykisk hälsa:



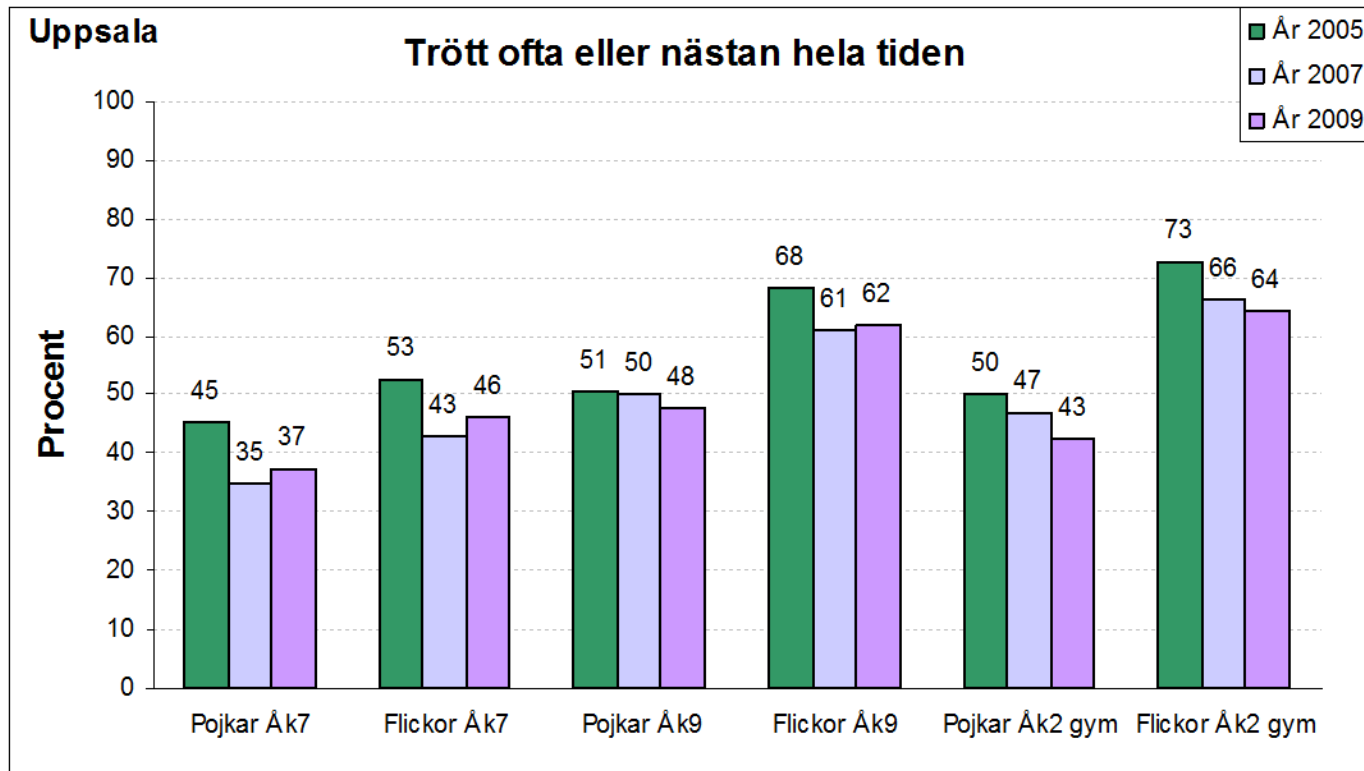


Redovisning – ett exempel, psykisk hälsa:





Redovisning – ett exempel, psykisk hälsa:



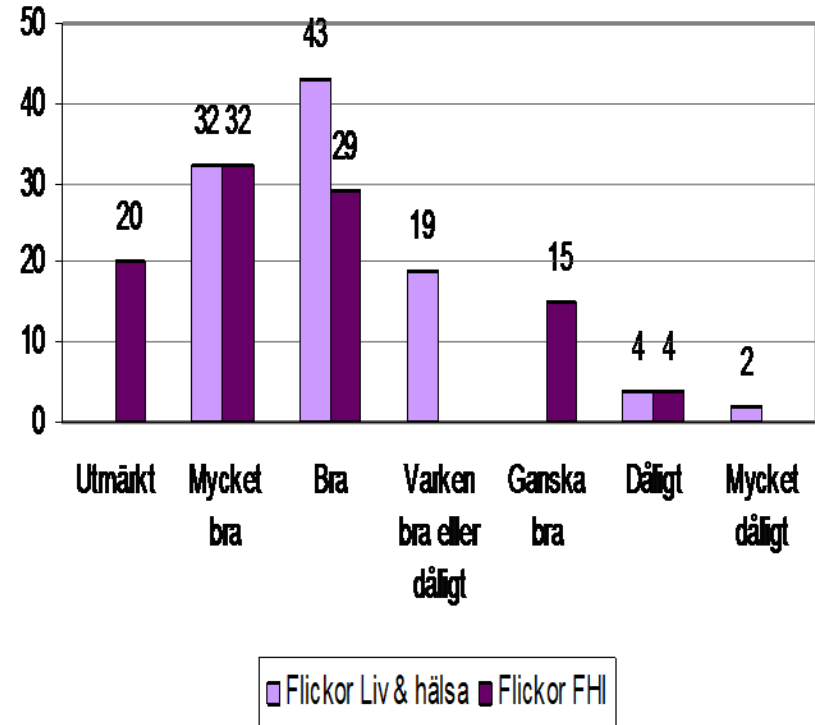
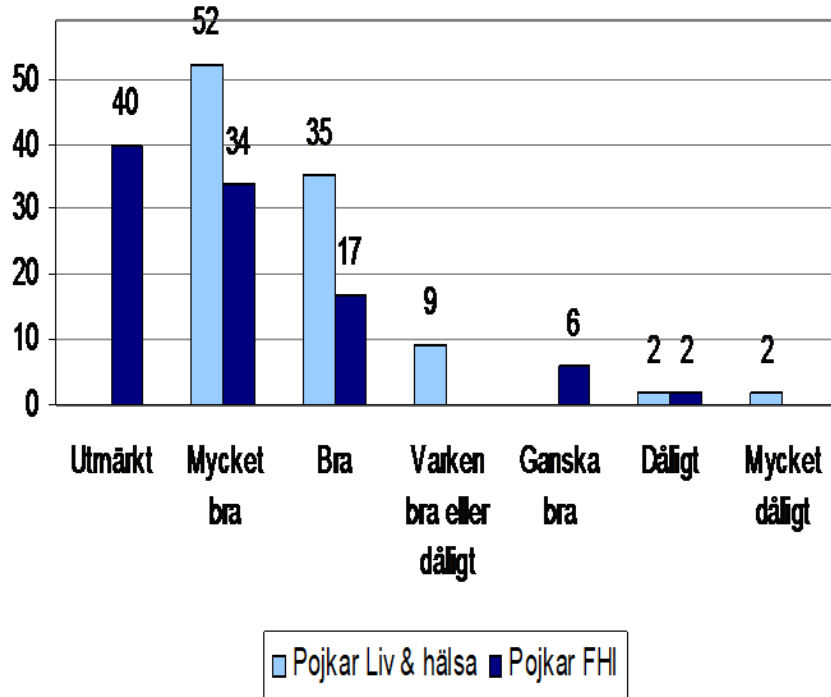


Vilka frågor är ”nästan” samma?

- Hur mår du rent allmänt?
 - Utmärkt
 - Mycket bra
 - Bra
 - Ganska bra
 - Dåligt
- Hur mår du?
 - Mycket bra
 - Bra
 - Varken bra eller dåligt
 - Dåligt
 - Mycket dåligt



Hur mår du?

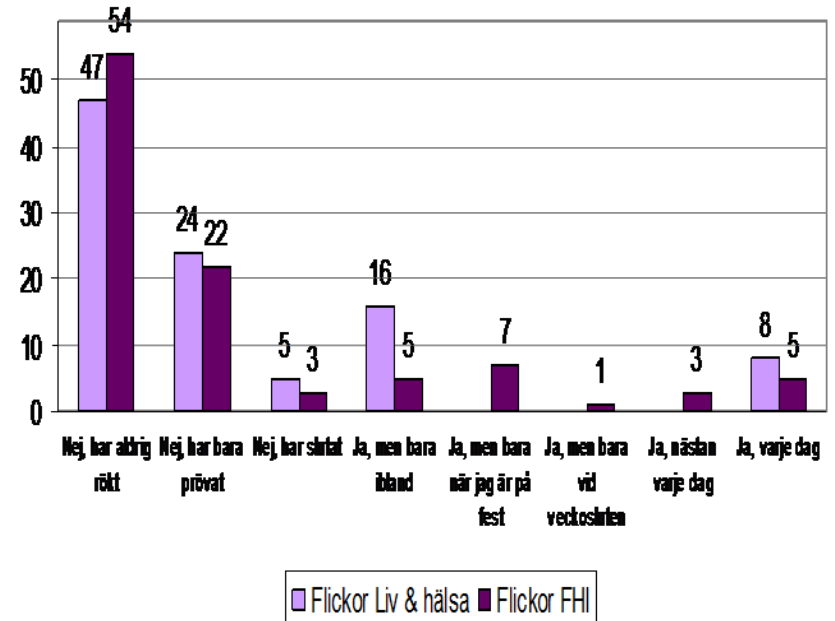
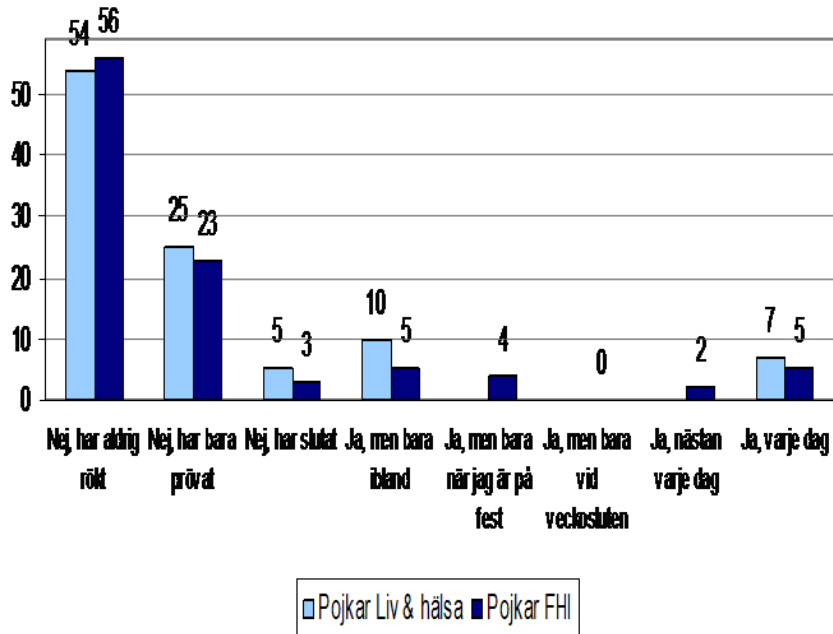




Vilka frågor är "nästan" samma?

- Röker du?
 - Nej, har aldrig rökt
 - Nej, har bara provat
 - Nej, har slutat
 - Ja, men bara ibland
 - Ja, men bara när jag är på fest
 - Ja, men bara vid veckosluten
 - Ja, nästan varje dag
 - Ja, varje dag
- Röker du?
 - Nej, jag har aldrig rökt
 - Nej men jag har provat en gång
 - Nej, jag har slutat röka
 - Ja, jag röker någon gång ibland
 - Ja, jag röker dagligen

Röker du?



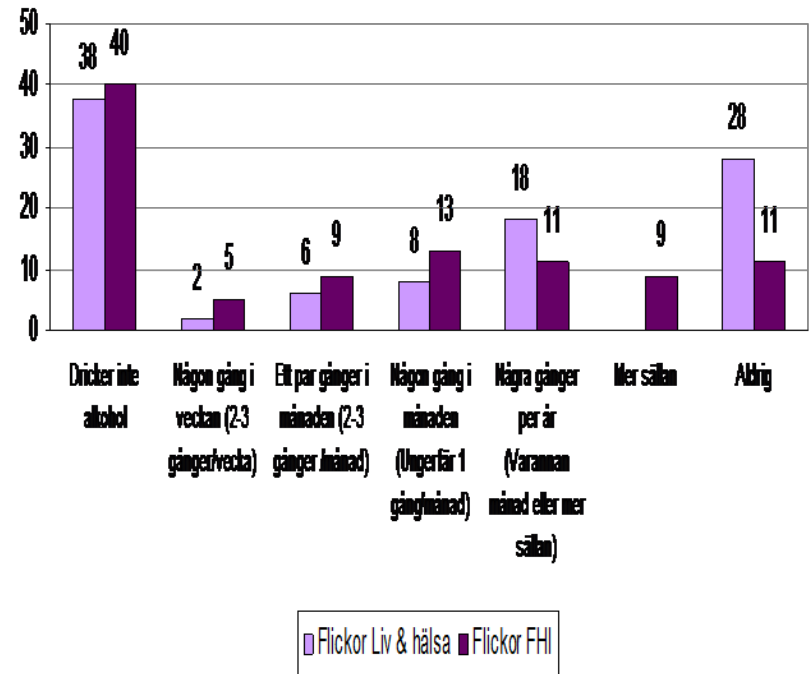
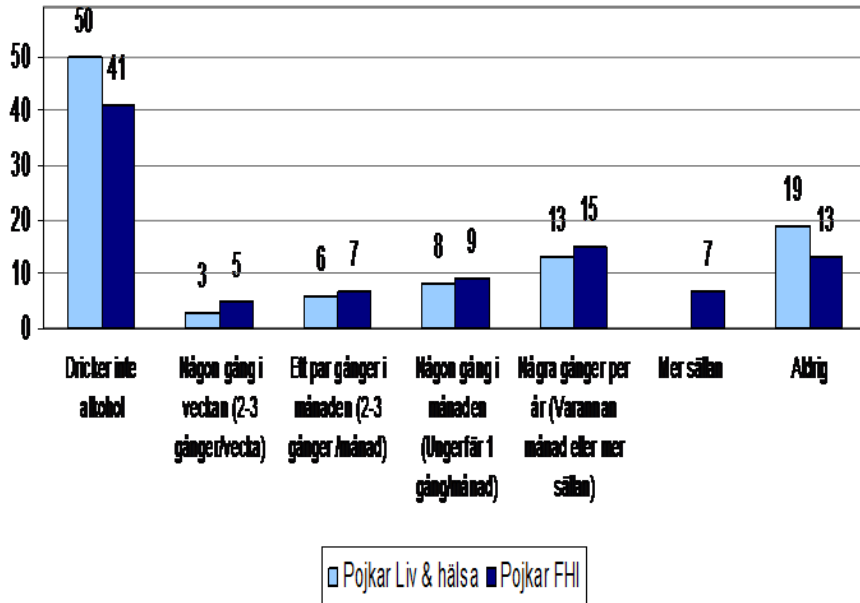


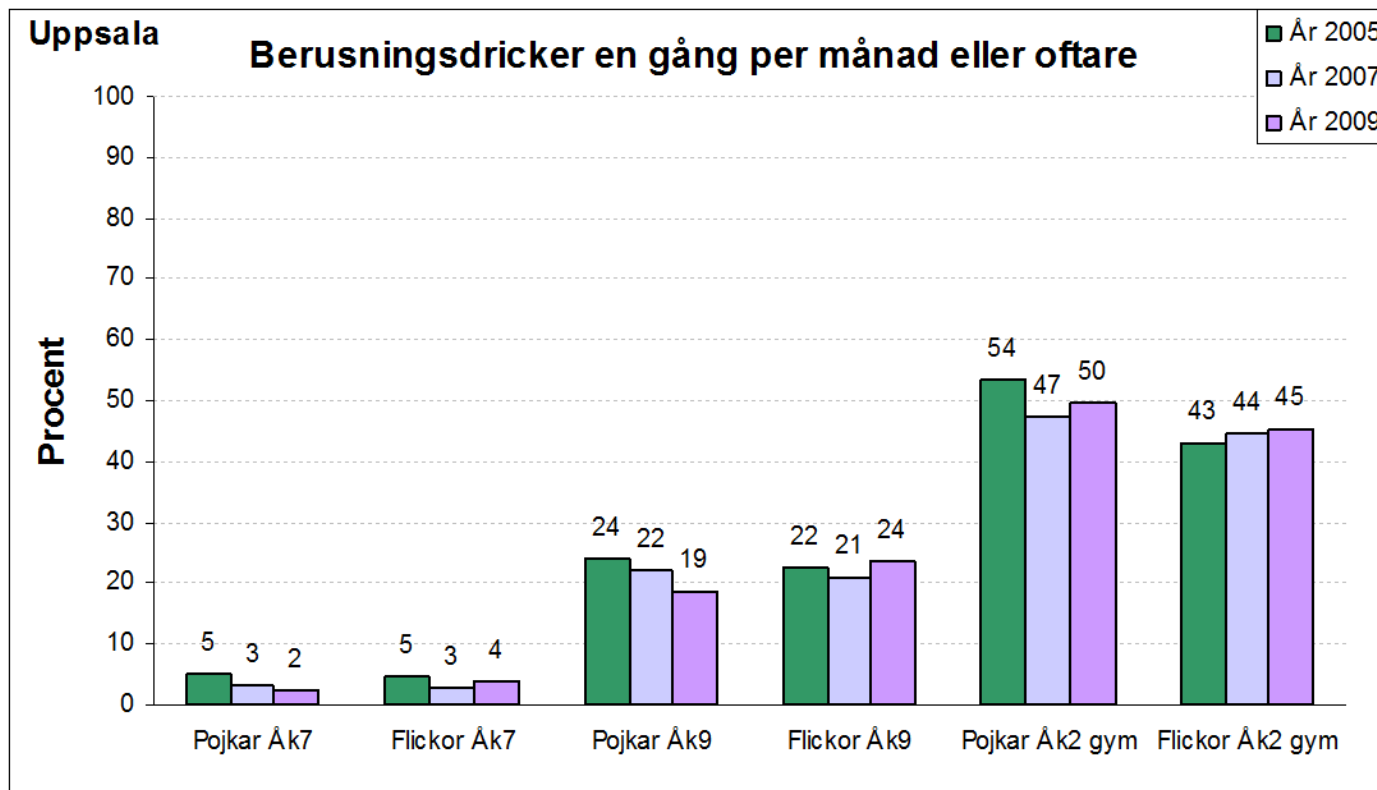
Vilka frågor är "nästan" samma?

- Hur ofta händer det att du dricker mycket alkohol vid ett och samma tillfälle?
 - Dricker inte alkohol
 - Någon gång i veckan (2-3 gånger/vecka)
 - 'Ett par gånger i månaden (2-3 gånger /månad)
 - Några gånger per år (Varannan månad eller mer sällan)
 - 'Mer sällan
 - Aldrig
- Hur ofta under *de senaste 12 månaderna* har du druckit alkohol?
- Hur ofta dricker du sex sådana "glas" eller fler vid ett och samma tillfälle?



Alkohol:







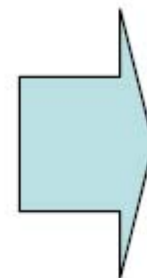
Redovisning:

- I relation till riket?

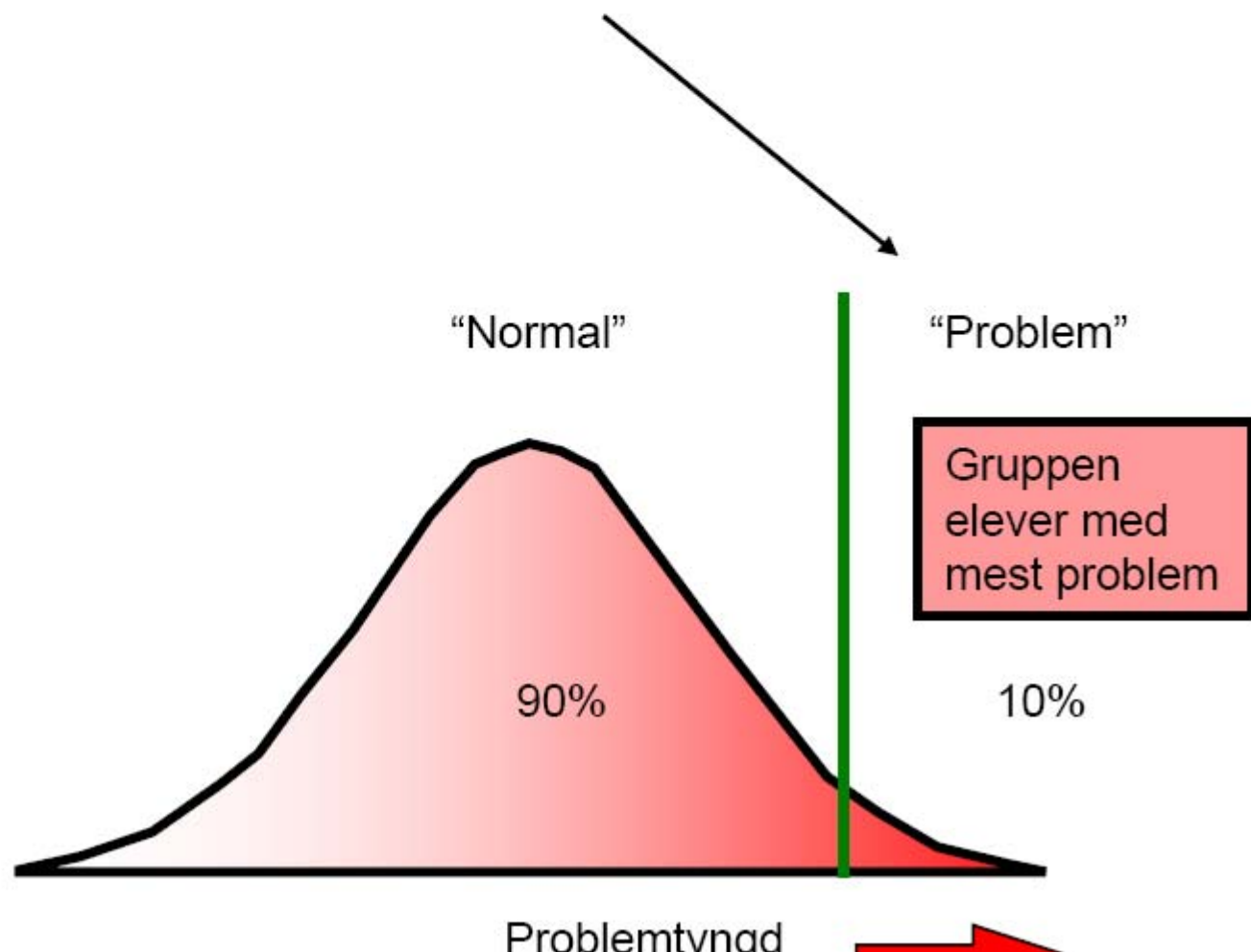
värdet på frågorna
Indikator får den
eleven ett samlat
värde för indikator t.ex. för
matiska besvär.



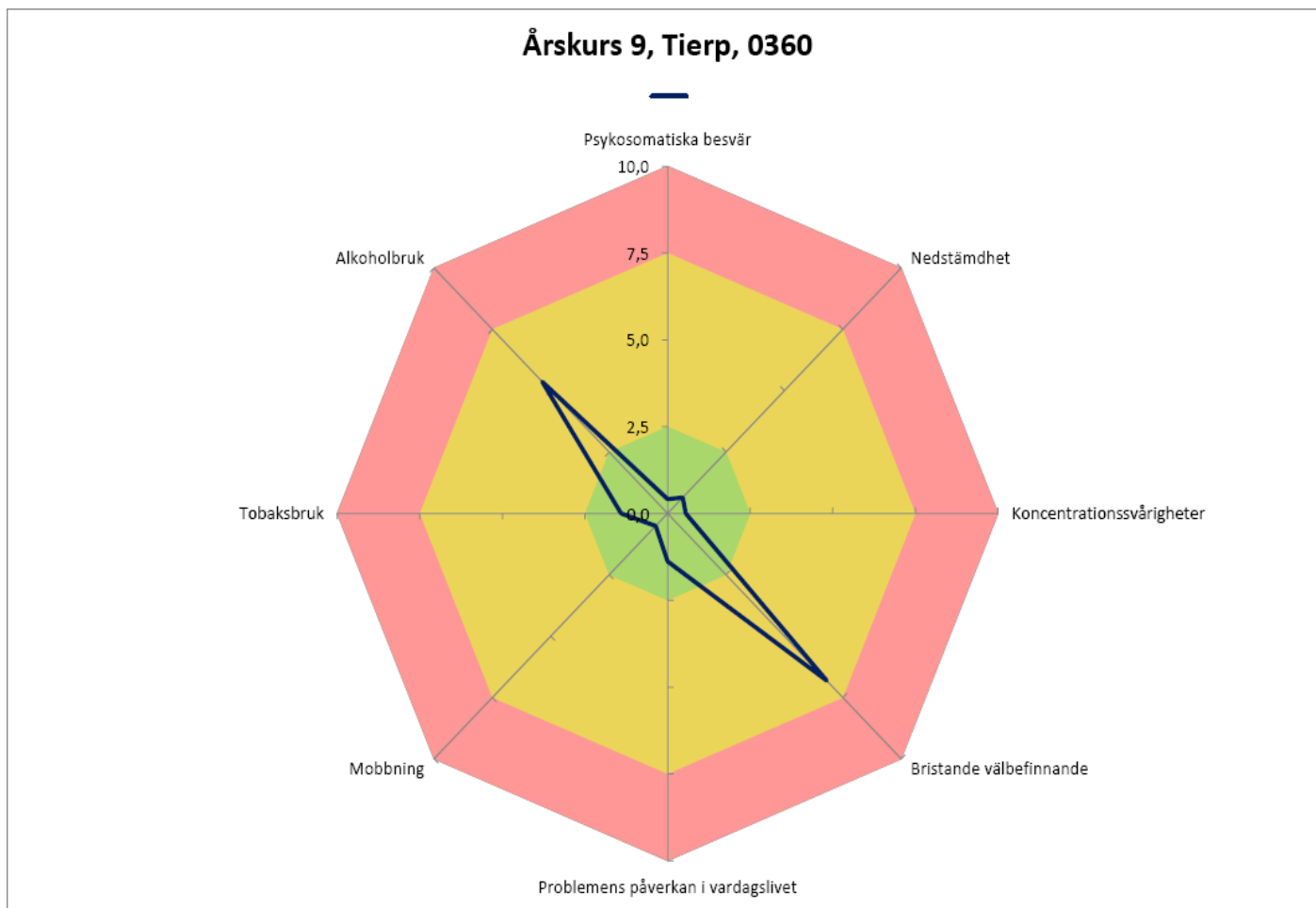
För varje indikator används de
elever med värdet över den 90e
percentilen. Dvs. De 10 procent
elever med högsta skattade
problemtyngd i en enskild
indikator.

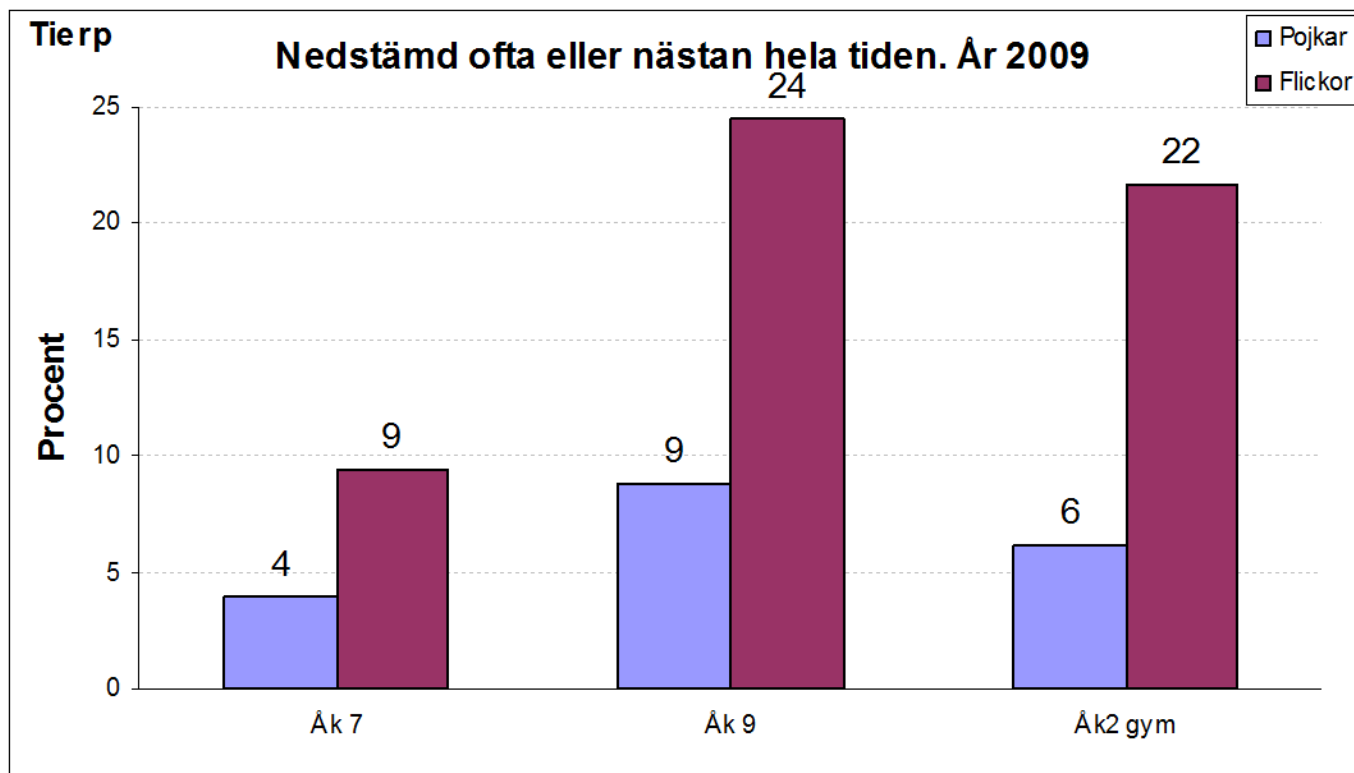


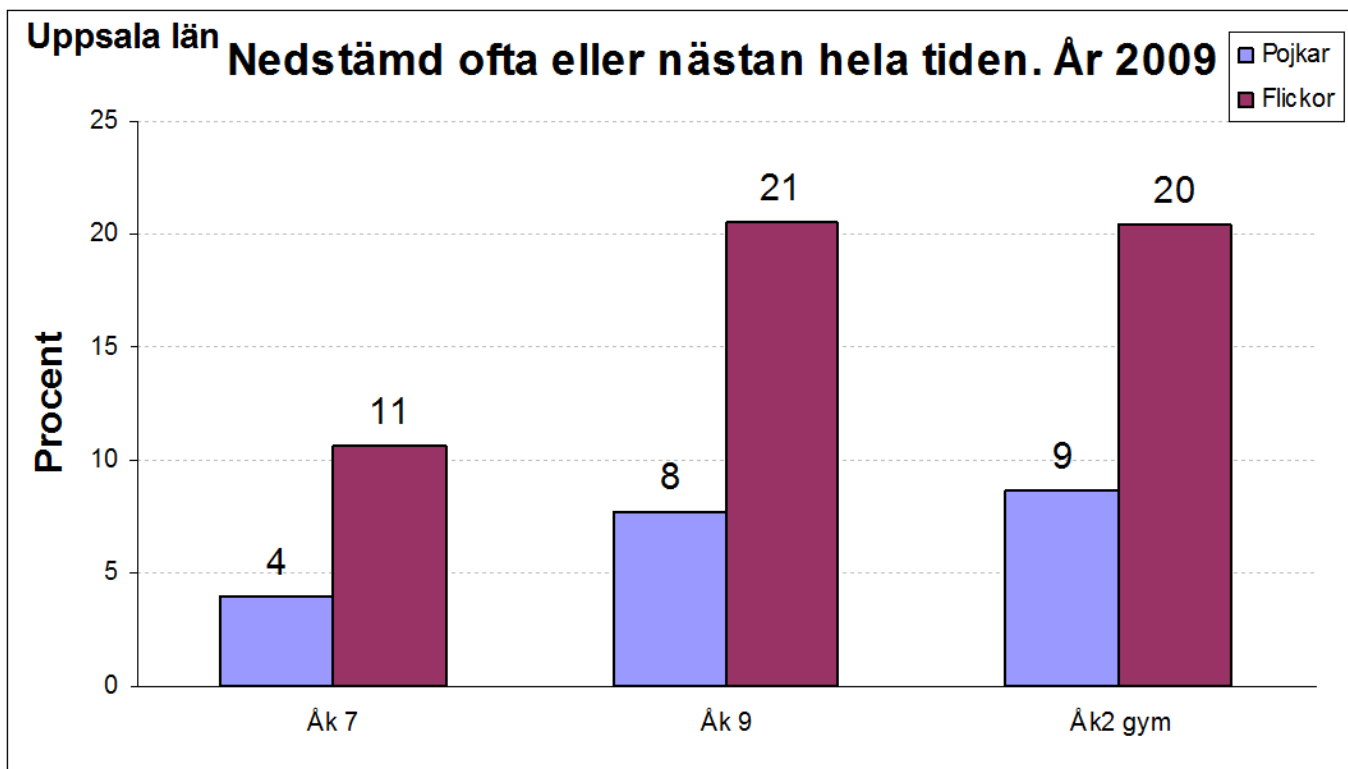
Hur stor andel av
skolan/kommunens
hamnar inom 90e pe
relation till rikets snitt
procent. Genomsnitt
5 i samtliga indikator

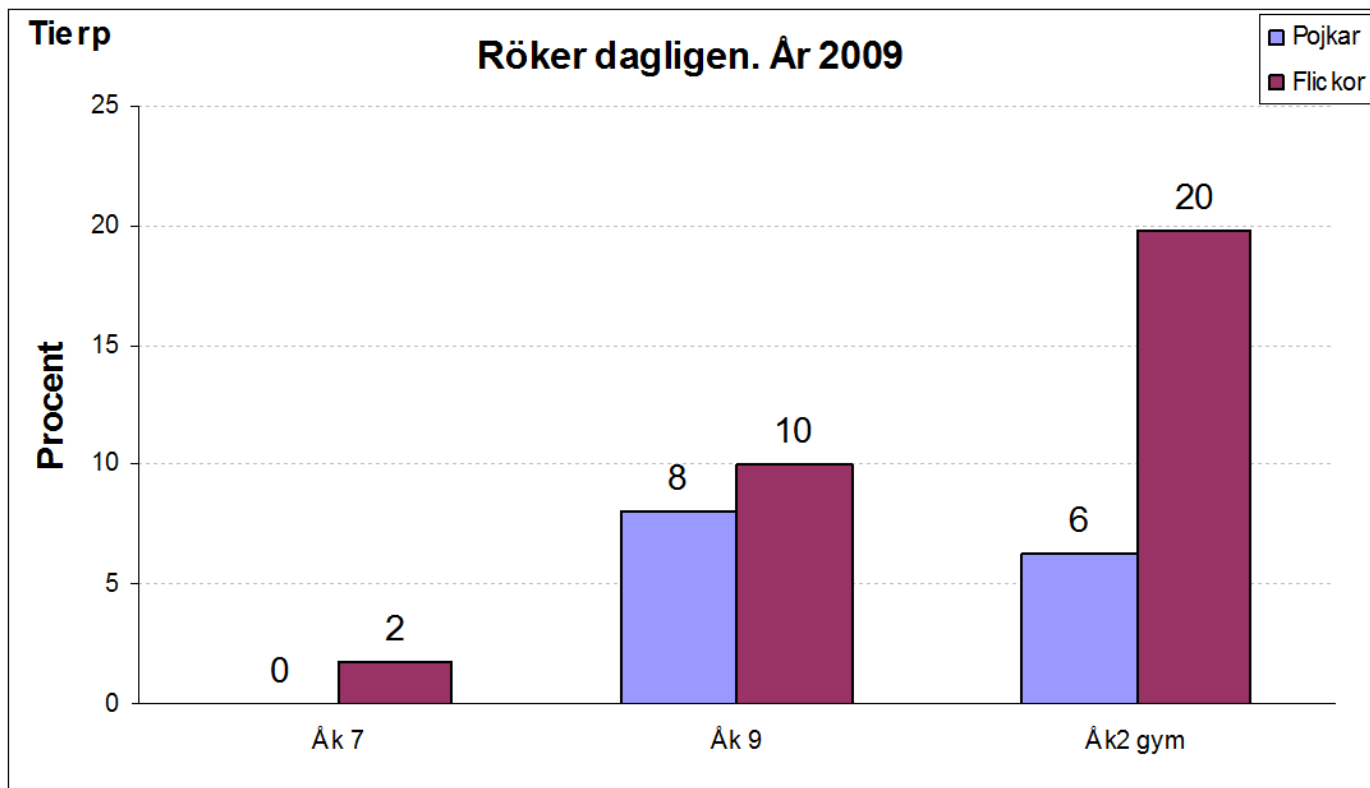


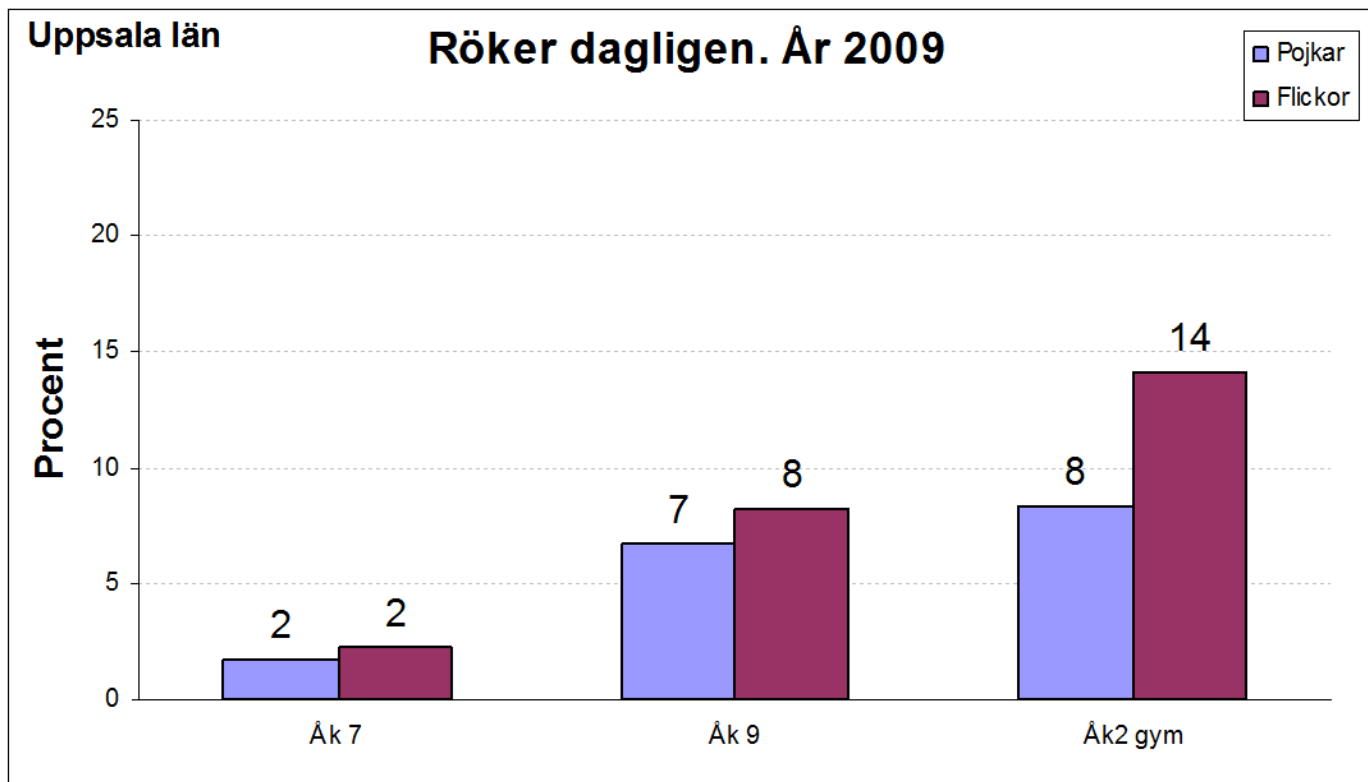
FHI - redovisning



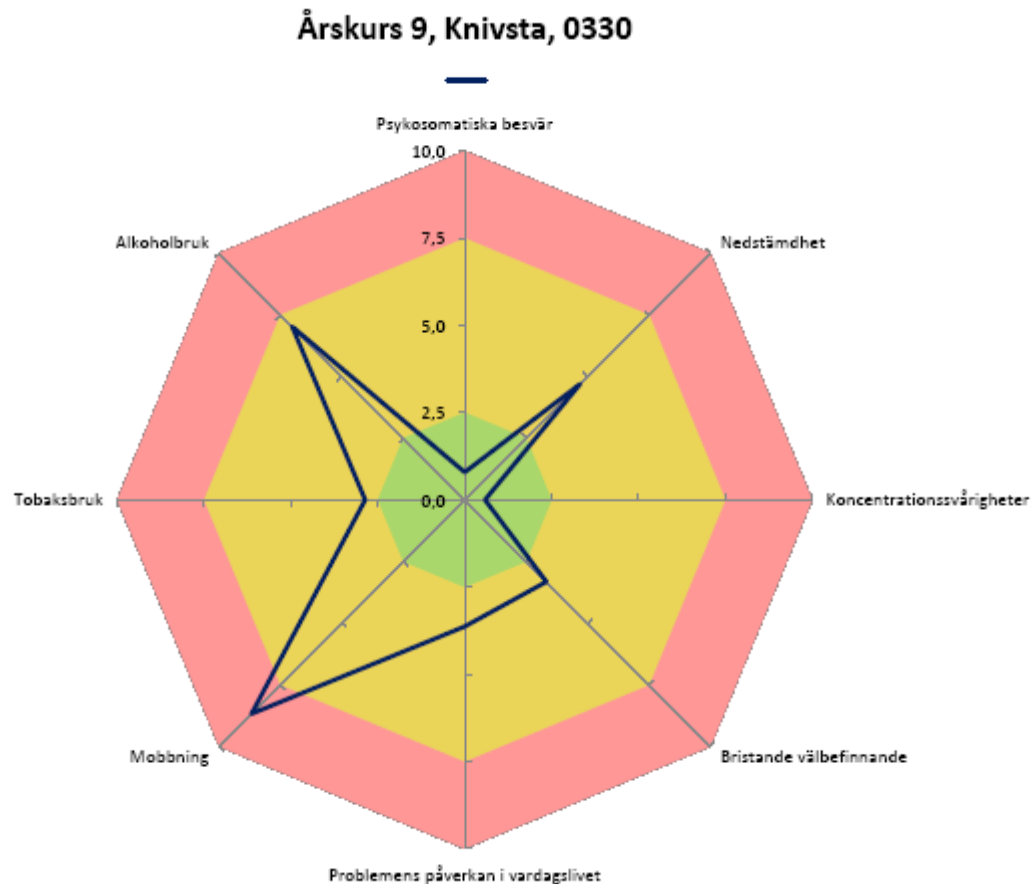








FHI - redovisning



Vad betyder "betyg" ???