

# Vad pågår inom FoU-området?

- seminarium 4 mars 2010

## Anhörigstöd

Bo Lerman

# Äldreomsorg

Hemtjänst eller särskilt boende	1980	2005
65 – 79 år	14 %	5 %
80 år och äldre	62 %	37 %

# Äldreomsorg i förändring...

- 1990 – 2000: Kommunernas bruttokostnader för äldreomsorgen per invånare minskade 15 %
- 2000 – 2004: fortsatt minskning (2 %) samtidigt som antalet 80+ ökade med närmare 7 %

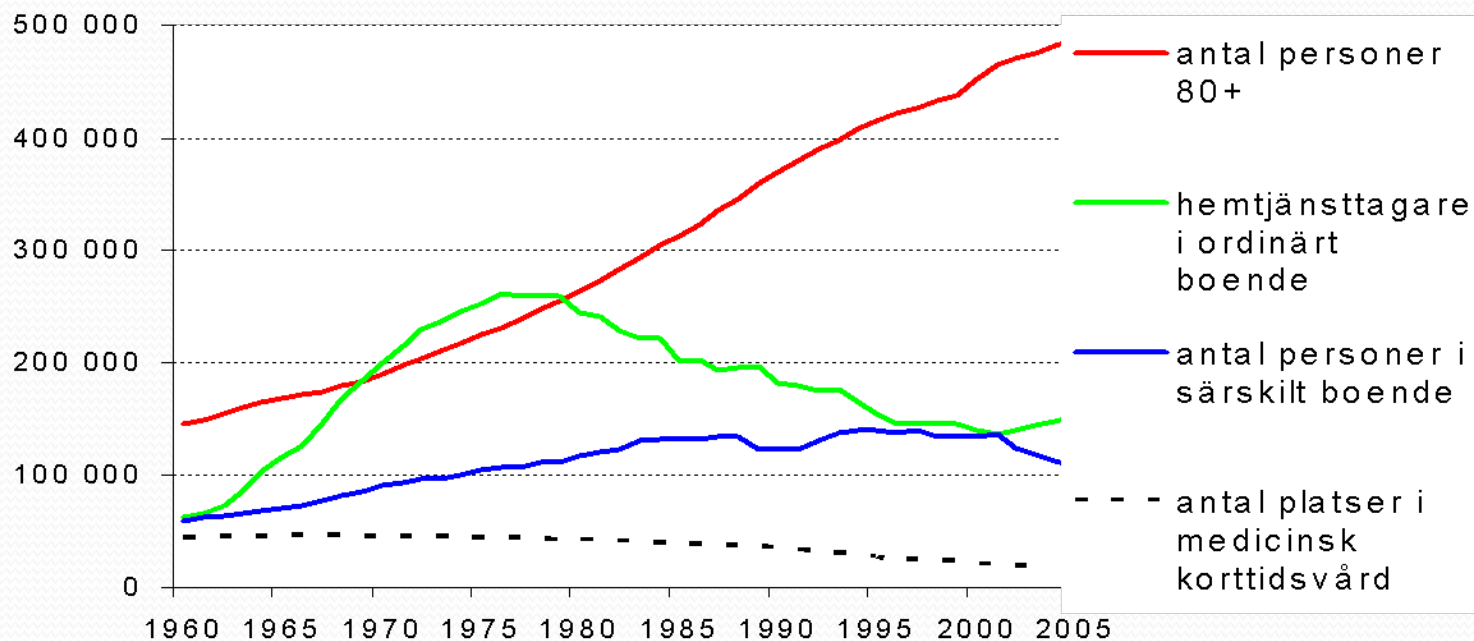
➔ Äldreomsorgens resurser koncentreras allt mer till personer med behov av omfattande omsorgsinsatser, vilka får mer hjälp.

1985 – 2002 ökade kostnaderna per äldreomsorgsmottagare med 68 %

## och vård...

- 1992 – 2003 nära halverades antalet vårdplatser inom akutsjukvården.
  - Samtidigt ökade antalet 80+ med 22 %
- Vårdtiderna har förkortats kraftigt.

# Äldreomsorg och vård – platser i relation till 80+ i befolkningen 1960 - 2005



# Äldreomsorgens informalisering:

- Kortare vårdtider på sjukhus



- Kommunernas insatser koncentreras till allt mera sjuka äldre



- Äldre med mindre omfattande hjälpbehov ställs oftare utanför



- Anhörigas hjälpinsatser blir allt mer nödvändiga

# Anhörigomsorgens villkor

- Informell hjälp är minst dubbelt så vanlig som den offentliga äldreomsorgen
- En fjärdedel av befolkningen 55+ ger regelbundet hjälp
- Anhöriga både ersätter och kompletterar den offentliga omsorgen
- De flesta omsorgsgivarna är i åldern 45 – 64 år
- Oftast kvinnor
- Måste ibland gå ner i arbetstid → sämre ekonomi

**Finns det någon gräns för anhörigas insatser?**

# Samverkan nödvändig!!

Äldre personer skrivs ut till hemmet med allt större behov av medicinsk vård och rehabilitering

**kräver samverkan**



# Anhörigstöd – ett tema för FoU

*Mål: Att synliggöra de anhörigas insatser och att bidra till att anhörigstöd och äldreomsorg grundar sig på kunskap om och förståelse för de anhörigas situation*

- Länsnätverk (med representant i nationellt nätverk)
- Samarbete med Nationellt kompetenscentrum Anhöriga (bl a i nationellt FoU-nätverk om utvärdering av anhörigstöd samt MW)
- Idéseminarium med anledning av ändring i SoL 2009
- Projekt "Utveckling av anhörigperspektiv i äldreomsorg" (redovisas vid seminarium 26/3-10)
- Seminarier i Tierp (12/2-10) och Enköping (11/3-10) om "Att vara anhörig till en person med demenssjukdom"

# Projekt 2008 – 2009

## *Utveckling av anhörigperspektiv inom äldreomsorg*

Syfte: Utveckla och pröva metoder för att införa och stärka ett anhörigperspektiv i äldreomsorg

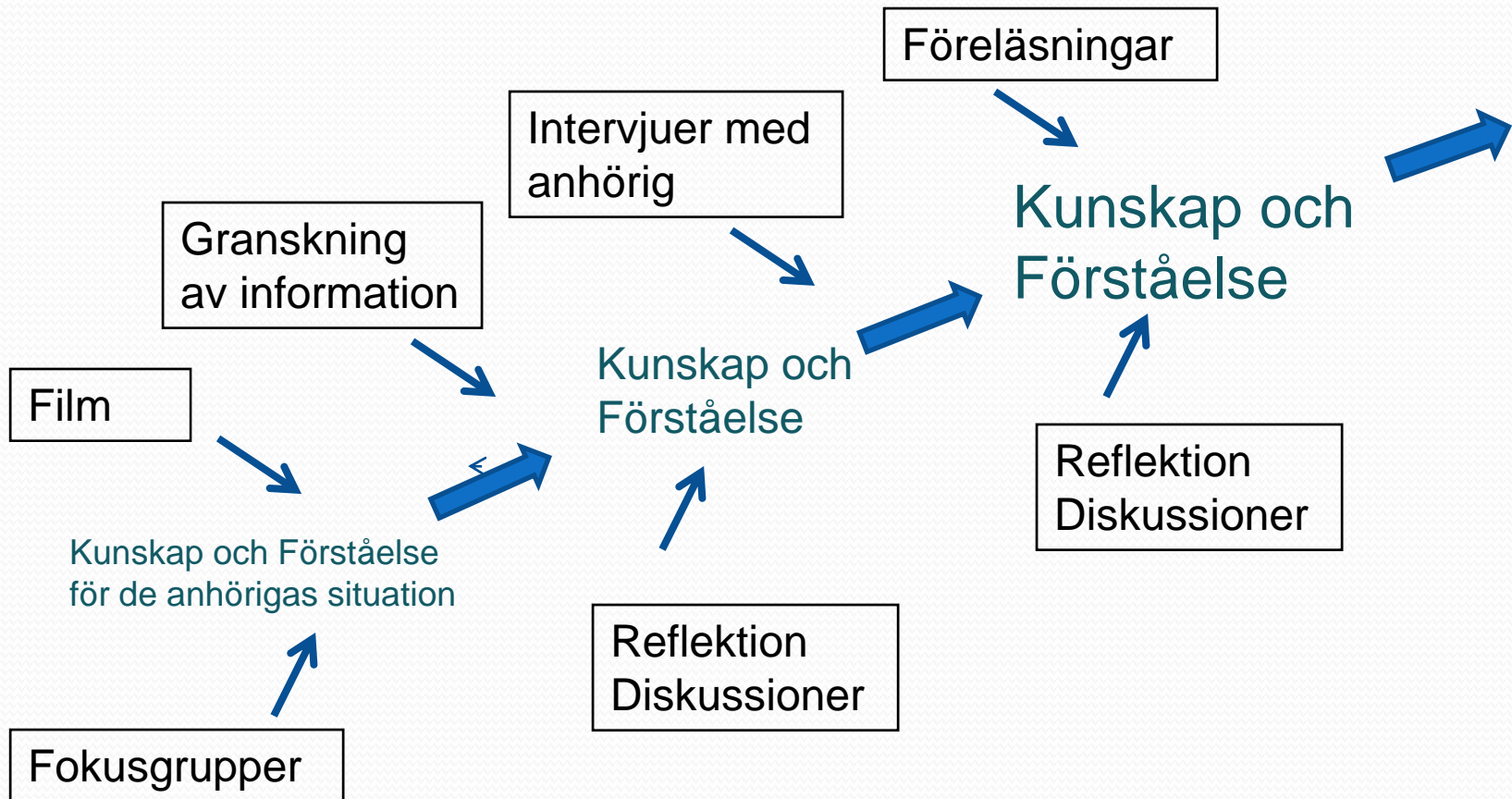
### Ett projekt i två kommuner:

Ett hemtjänstdistrikt i Tierp och ett särskilt boende i Enköping  
(totalt 33)

Bo Lerman, FoU-samordnare  
Marianne Winqvist, vetenskaplig handledare

## Anhörigperspektiv

- Kunskaper/insikter om de anhörigas villkor
- Se människan i sitt sociala sammanhang
- Förståelse för relationernas betydelse



# Några effekter

## Särskilt boende:

- Ökad förståelse: *"Man har fått sig en tankeställare om anhöriga och deras situation"*.
- Mer uppmärksamhet till de anhöriga: ger tid, pratar, frågar.
- Bättre bemötande, även från vikarier.
- Berättar om bra saker som har hänt den boende.
- Tar reda på information, svarar inte "jag vet inte".
- Får mer positiv feedback från anhöriga.
- Mer tid till kontaktmannaskap.
- Pratar mer med varann i personalgruppen.
- Alla mer intresserade och engagerade

# Några effekter

## Hemtjänstdistrikt:

- Ökad förståelse: *"Man tänker på ett helt annat sätt när det händer något. Man förstår på ett annat sätt varför de anhöriga reagerar som de gör"*.
- Bättre tillgänglighet: *telefontid*.
- Informationspärm hos kund har börjat användas.
- Kontrakt och förtydligande av kontaktmannaskapet.
- Nya rutiner vid inledning av hemtjänsten: *ex. kontaktman med vid biståndshandläggarens hembesök, chefen ringer och presenterar sig*.
- Bättre kontakt med biståndsbedömare.
- Nya rutiner vid avslut: *ex. personal hämtar larm o. dyl. så att anhöriga slipper besväret*.
- De nya rutinerna sprider sig i flera distrikt.

## Några reflektioner efter projektet

- Kunskap och förståelse för de anhörigas situation!!!
- Dela denna förståelse med varann, reflektera tillsammans
- Anhörigfrågor är ofta allmänna kvalitetsfrågor
- Många förbättringar medan projektet pågick
- Argument om att anhörigarbetet skulle vara resurskrävande och jobbigt har inte kommit upp. Snarare har man framhållit förståelse för de anhörigas situation och fördelar med bättre relation till de anhöriga.
- Personalen behöver ha kunskaper om tekniska hjälpmedel mm för att kunna informera och ge tips.
- Det ställs stora krav på personalen men de har inte alltid tillgång till nödvändig information.
- Intervjuerna med anhöriga har haft en stor betydelse.

# Är svenska äldre övergivna av familjen?

% av 65+ som	<b>Sverige</b>	<b>England</b>	<b>Grekland</b>
... bor med barn	4	≈ 10-15	> 25
... träffar familje- medlem varje vecka	69	69	75
... känner sig ensam	5	10	36